



Association Break Dance Yonnaise

112, rue du Général Guérin

85000 La Roche sur yon

Tel : 02 51 34 14 47

contact@spoart.fr

Siret 434 707 501 00012 ape 9001 Z

Licence n° 2-1054274

FICHE TECHNIQUE

Pièce : Les yeux fermés

Durée : 60mn

Personnel en tournée :

4 danseurs, 4 danseuses, 1 chorégraphe, 2 techniciens

Régisseur général/Lumière : Tallec nicolas 06 37 53 97 91 nicolastallec@hotmail.com

Régisseur Plateau : Normand David 06 30 92 68 53

Régisseur Plateau : William languillat 0621686922

Plateau :

-Avant l'arrivée, il faudra installer et scotcher un tapis de danse noir (jardin, cour), propre, d'une surface de 15m d'ouverture par 12m de profondeur (les artistes dansent en chaussettes)

- -Taille idéale du plateau 12 d'ouverture et de 12m de profondeur.
- -Pont triangulé ou carré en diamant (3 moteur 500kg) à fournir
- -Sous perche acier(tube en 50) braconné sur le pont en 12m de long à fournir
- -Fond de scène motorisé(poids 660kg) Cie
- -Un cyclo blanc à fournir
- -Frise (voir plan adapté)
- -Hauteur sous gril 8m
- -Théâtre pendrillonné à l'italienne.
- -Tapis de danse miroir (compagnie)
- - **Nous pouvons nous adapter sur d'autres dimensions après étude de votre fiche technique**

Scénographie et machinerie :

La scénographie de la production se compose d'éléments suivants :

-14 Panneaux motorisés en fond de scène installé sur perche acier braconné sur un pont triangulé pointe en bas.

-La dimension de chaque segment est la suivante :

-70cm de large et 3,80m de haut.Poid 40kg par panneau.

-Ce fond de scène assemblé fait 11,20m de large pour 3,80m de haut.

-Il s'alimente en 220v et est piloté en Dmx en univers 2.

-Un direct+dmx univers 2 sur le pont.(moteur scénographie)

-Un direct +dmx univers 2 au sol dans l'axe du pont pour alimenter les Leds du décor.

Nous fournir :

-2 portants au plateau pour les costumes (1 à jardin,1 à cour).

-2 tables au plateau réparties à jardin et à cour.

-liaison intercom plateau régie

Régisseur général/Lumière :Tallec nicolas 06 37 53 97 91 nicolastallec@hotmail.com

Régisseur Plateau : Normand David 06 30 92 68 53

Régisseur Plateau :William languillat 0621686922

Lumière :

pour une hauteur de 8m

Console Congo junior

Prévoir une quinzaine de doublette et une dizaine de petite rallonge pour le décor



Découpe 613 SX X 13



Découpe 614 SX X 20



Découpe 713 SX X 10



BT 250 X 8



Découpe 714 SX X 9

Filtre :

202L,113#,709L

Il faut prévoir un réseau dmx en univers 2 au sol à jar et à cour pour la commande des Leds du décor.

Merci de respecter le format d'impression du plan d'adaptation.

Régisseur général/Lumière : Tallec nicolas 06 37 53 97 91 nicolastallec@hotmail.com

Régisseur Plateau : Normand David 06 30 92 68 53

Régisseur Plateau : William languillat 0621686922

SON :

Régie en salle

Système de diffusion façade de qualité professionnelle adapté à la capacité de la salle avec une répartition identique en tous points.

merci de nous tenir informé du système utilisé.

Le contrôle des volumes d'amplis en régie est vivement souhaité.

Nous apportons un ordinateur pour diffusion des bandes sons, idéalement via Une Liaison Dante ou à défaut en ADAT.

La console son doit donc disposer d'au moins une des 2 liaisons numériques (mais encore une fois nous privilégions le Dante)

Diffusion Public :

- Un système son de qualités professionnel adapté à la salle et à la jauge avec répartition homogène.
- Front fill en débouchage si besoin. Sub adaptés et câblé sur un départ annexe au L/R.
- Une console numérique type QL1 yamaha en salle et placée en salle. (pas sous balcon ou régie fermée.)

Nous venons avec un mac et sa carte son , nous devons envoyer 8 lignes de la carte son en régie en liaison direct avec le lointain plateau à cour. (départ carte (jack trs) vers plateau en XLR mâle.

Merci de le prévoir dès notre arrivée.

Ces modules alimentent des amplis hi-fi au lointain plateau cour, merci de prévoir une 16 ampère ainsi que des multiprises afin d'y brancher les amplis. Également, une petite table noire et une petite lampe seront appréciées à cet emplacement.

Diffusion Plateau :

- 1 plan de Sides Stéréo au Cadre, bas de l'enceinte a 1m50 minimum
 - 1 plan de Sides au Lointain, idéalement dans la 1ere rue de pendrillons devant la scénographie (cf plan)
- ces 2 plans doivent être impérativement sur 2 sorties Stéréo indépendantes.....
- Prévoir un départ en stéréo(mini jack) au plateau pour l'échauffement.
 - 4 Pc16 et deux lampes de régie

Régisseur général/Lumière :Tallec nicolas 06 37 53 97 91 nicolastallec@hotmail.com

Régisseur Plateau : Normand David 06 30 92 68 53

Régisseur Plateau :William languillat 0621686922

Besoin d'un habilleuse

- Avant spectacle : repasser les costumes (voir fiche entretien), les mettre sur cintre, en loge (+ chaussettes/caleçons homme/shorty femme/brassière femme)
- Après spectacle : si pas d'entretien possible, ranger les costumes comme à l'arrivée, dans les valises

AU PLATEAU, prévoir :

- un portant de 2 mètres de long minimum à cour (ou 2 si plus petit que 2 mètres)
- un portant de 2 mètres de long minimum à jardin (ou 2 si plus petit que 2 mètres)

ESPACE DE VIE:

Toutes les loges devront être équipées de miroirs, portants avec cintres, de table et chaises, serviettes de bain et de chauffage.

Prévoir un accès à plusieurs douches.

A prévoir en loges dès l'arrivée des artistes :

-Boissons fraîches : eau, jus de fruit.

-Boissons chaudes : thé, café, infusions.

-Fruits secs, biscuits secs, fruits frais de saison (si possible BIO).

-pour des raisons de préservation de l'environnement, nous réduisons l'utilisation de petites bouteilles d'eau plastiques. Toutefois, certains artistes pouvant oublier leur bouteille ré-utilisable, merci de prévoir qq's petites bouteilles d'eau de secours.

-vin et bière locale pour l'après-représentation

8 serviettes de bain

9 serviettes pour le plateau

1 loge séparée pour le chorégraphe

2 portants pour les costumes (cf habilleuse prévue dans le planning)

2 panières pour les costume sales

Régisseur général/Lumière : Tallec nicolas 06 37 53 97 91 nicolastallec@hotmail.com

Régisseur Plateau : Normand David 06 30 92 68 53

Régisseur Plateau : William languillat 0621686922

PLANNING SI PRE MONTAGE (LUMIERE, POINTS DE MACHINERIE, ECT)

IL SERA ETABLI EN CONCERTATION AVEC LE REGISSEUR DE LA CIE, sans pré montage, il faut ajouter un 3eme service sur le jour de montage

J-1	9h > 13h00	14h > 20h	
Plateau Lumière Son	<p style="text-align: center;">Montage scénographie</p> <p style="text-align: center;">1 régisseur plateau</p> <p style="text-align: center;">1 régisseur Lumière</p> <p style="text-align: center;">1 cintrier</p> <p style="text-align: center;">3 machinistes</p> <p style="text-align: center;">2 électriciens</p>	<p style="text-align: center;">réglage et conduite, finition plateau</p> <p style="text-align: center;">1 régisseur plateau</p> <p style="text-align: center;">1 régisseur Lumière</p> <p style="text-align: center;">1 cintrier</p> <p style="text-align: center;">3 machiniste</p> <p style="text-align: center;">2 électriciens</p> <p style="text-align: center;">1 régisseurs son</p>	<p style="text-align: center;"><i>Prévoir habilleuse</i></p> <p style="text-align: center;"><i>Matin ou apres midi</i></p> <p style="text-align: center;"><i>Repassage et mise</i></p>

Jour du Spectacle	9h > 13h00	14h > 18h	20h > 24h
Plateau Lumière Son	9h/12h00 Conduite lumière/balance son calage pendule 11h 1 régisseur plateau 1 cintrier 1 régisseur lumière 1 électricien 1 Régisseur Son	14h00/15h00 Échauffement des danseurs sur le plateau 14h Repassage des costumes 15h30/ 18h00 Répétition et Générale 1 régisseur plateau 1 cintrier 1 régisseur lumière 1 électricien 1 régisseur son 1 Habilleuse	19h00 nettoyage tapis 20h30 Spectacle durée environ 45 min sans entracte 21h30 démontage et nettoyage des costumes (1h30) 1 régisseur plateau 1 cintrier 3 machinisteS 1 régisseur lumière 2 électriciens 1 régisseur son 1 Habilleuse

Représentations supplémentaires	9h > 13h00	14h > 18h	20h > 22h
Plateau Lumière Son	9h/13h entretiens costumes (sous vêtement/chaussettes/t-shirt/pantalon ...) à laver et à repasser 1 Habilleuse	17h/19h échauffement raccord nettoyage plateau 1 régisseur plateau 1 cintrier 1 machiniste 1 régisseur lumière 1 régisseur son	20h30 Spectacle durée environ 60 min sans entracte 1 régisseur plateau 1 régisseur lumière 1 régisseur son 1 Habilleuse

(*) Cintrier nécessaire si nous utilisons votre système de perches contre balancées.

Régisseur général/Lumière : Tallec nicolas 06 37 53 97 91 nicolastallec@hotmail.com
 Régisseur Plateau : Normand David 06 30 92 68 53
 Régisseur Plateau : William languillat 0621686922

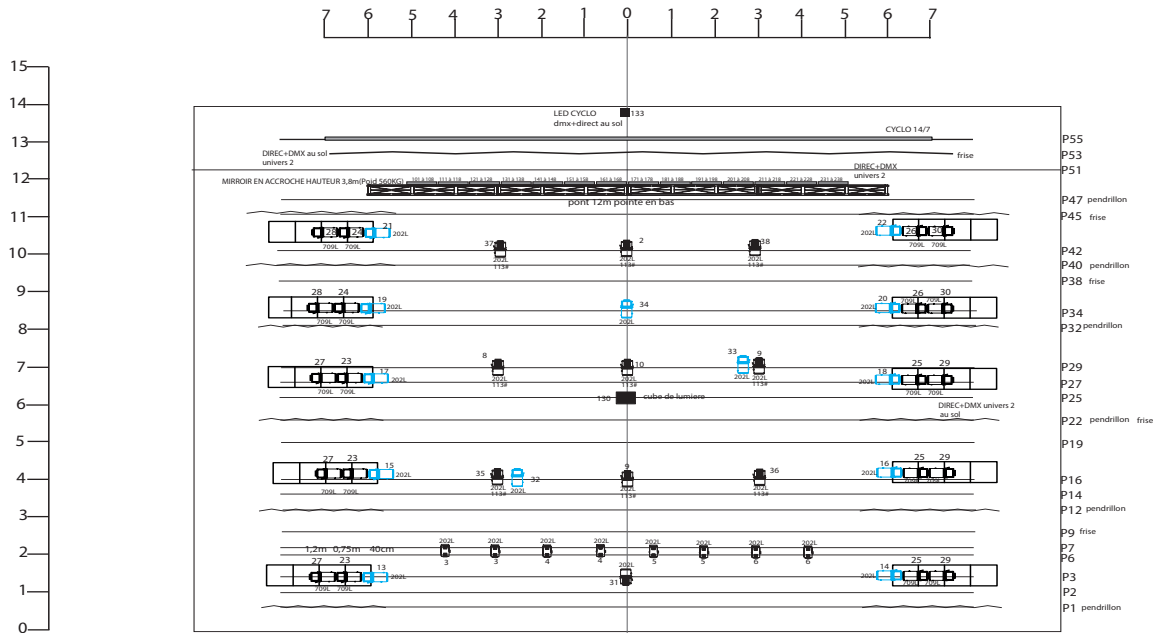
Dispositif scénographique



Régisseur général/Lumière : Tallec nicolas 06 37 53 97 91 nicolastallec@hotmail.com
Régisseur Plateau : Normand David 06 30 92 68 53
Régisseur Plateau : William languillat 0621686922

Plan lumière :

Attention cette version n'est pas au bon format.



FACE
2eme PASSERELLE

-  Découpe 613 SX X 13
-  Découpe 614 SX X 20
-  Découpe 713 SX X 10
-  BT 250 X 8
-  Découpe 714 SX X 9

Filtre :
202L,113#,709L

PLAN 1/100
SUPPORT A3
Tallec nicolas
0637539791
nicolastallec@hotmail.com

Régisseur général/Lumière : Tallec nicolas 06 37 53 97 91 nicolastallec@hotmail.com
 Régisseur Plateau : Normand David 06 30 92 68 53
 Régisseur Plateau : William languillat 0621686922